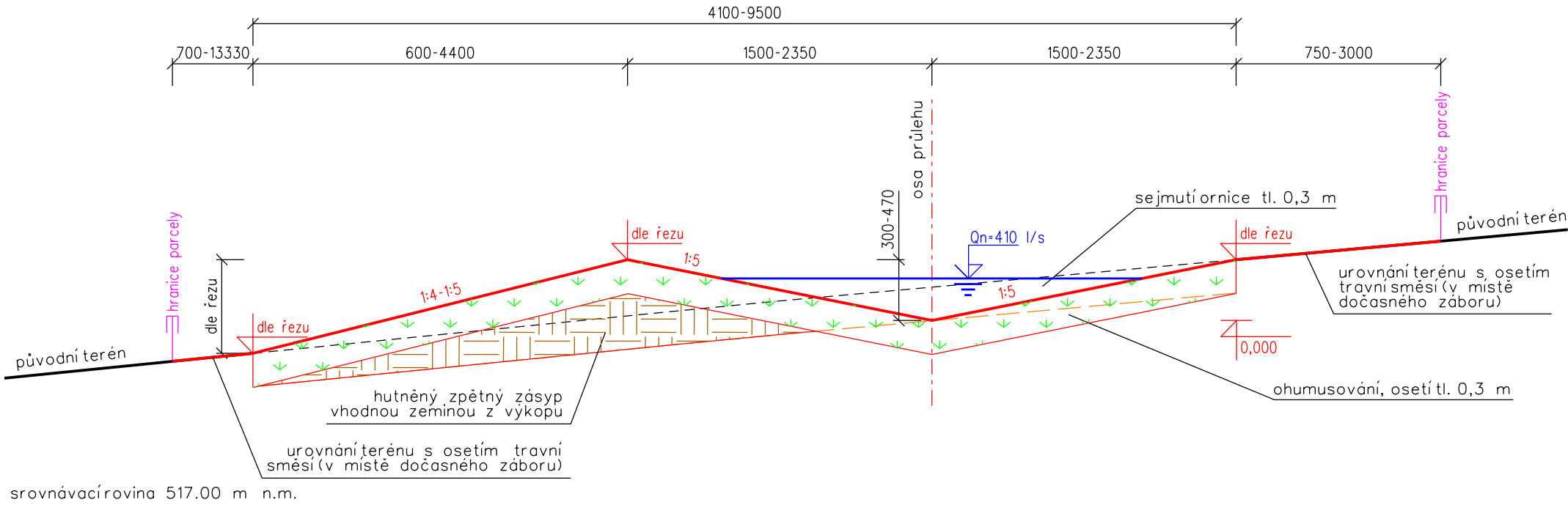


M 1:50

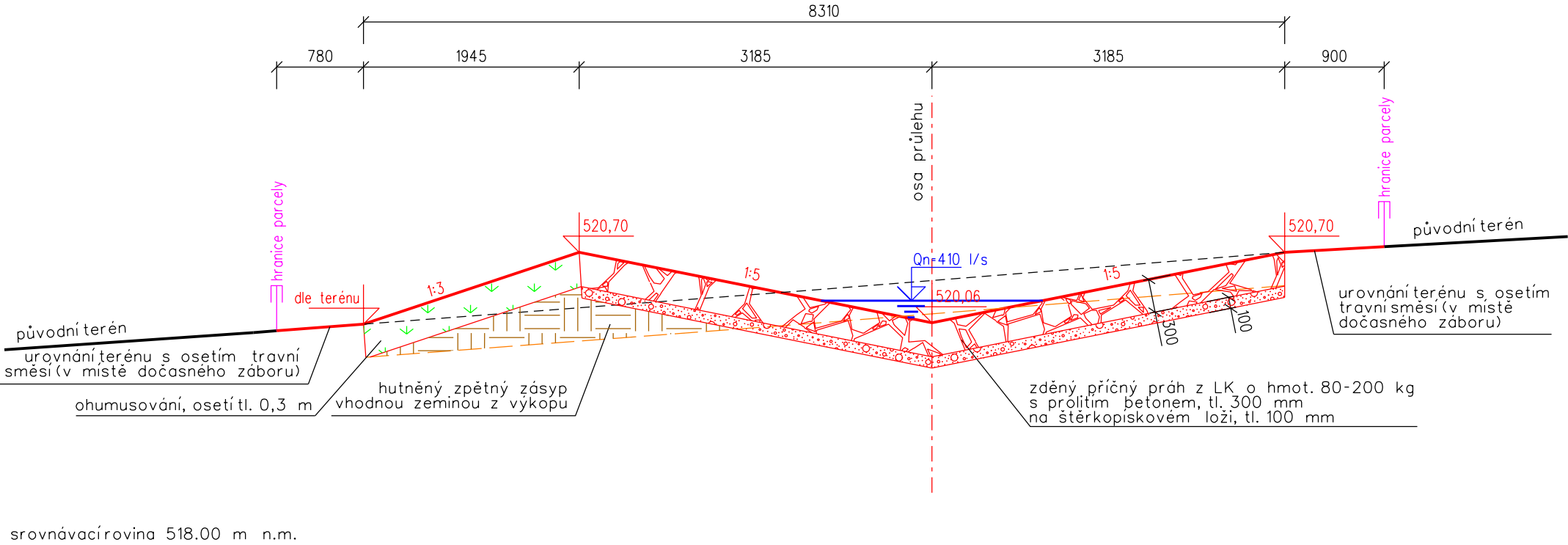
PLATNOST ŘEZU      km   0,042   20   -   0,284   62

parcela č. 2322 určená pro realizaci společných zařízení



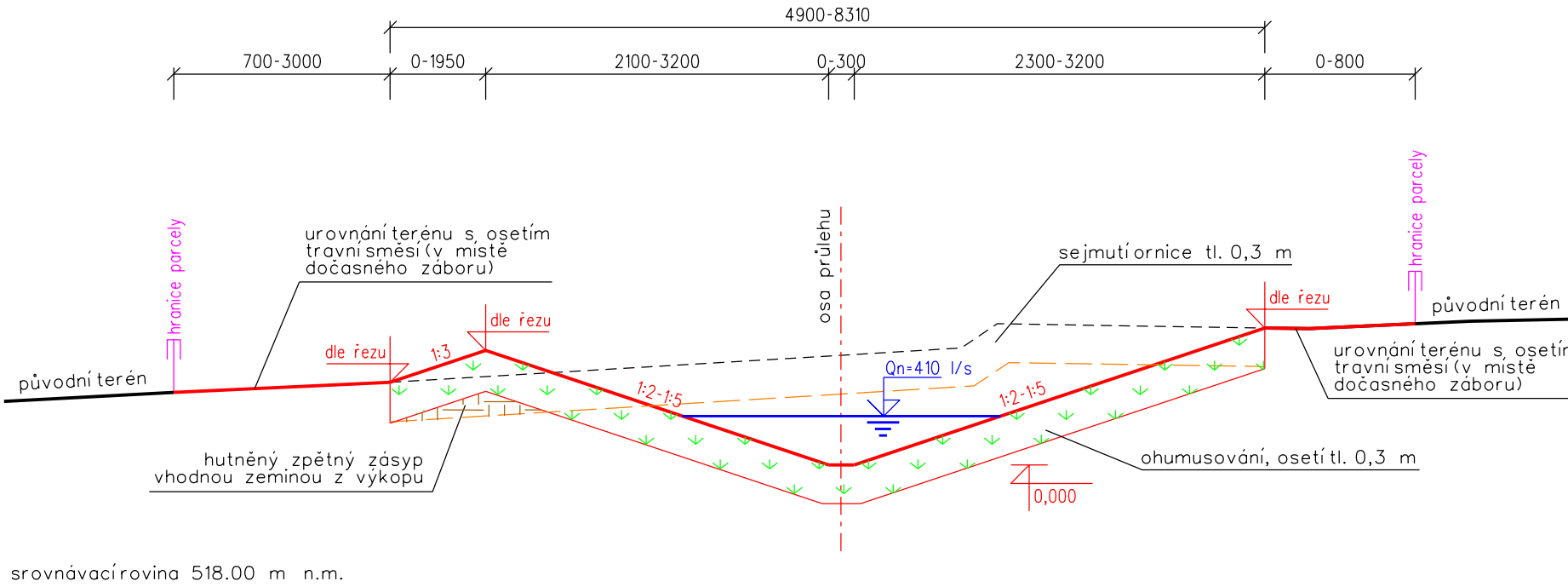
PLATNOST ŘEZU      km   0,041 90 - 0,042 20

parcels č. 2322 určená pro realizaci společných zařízení



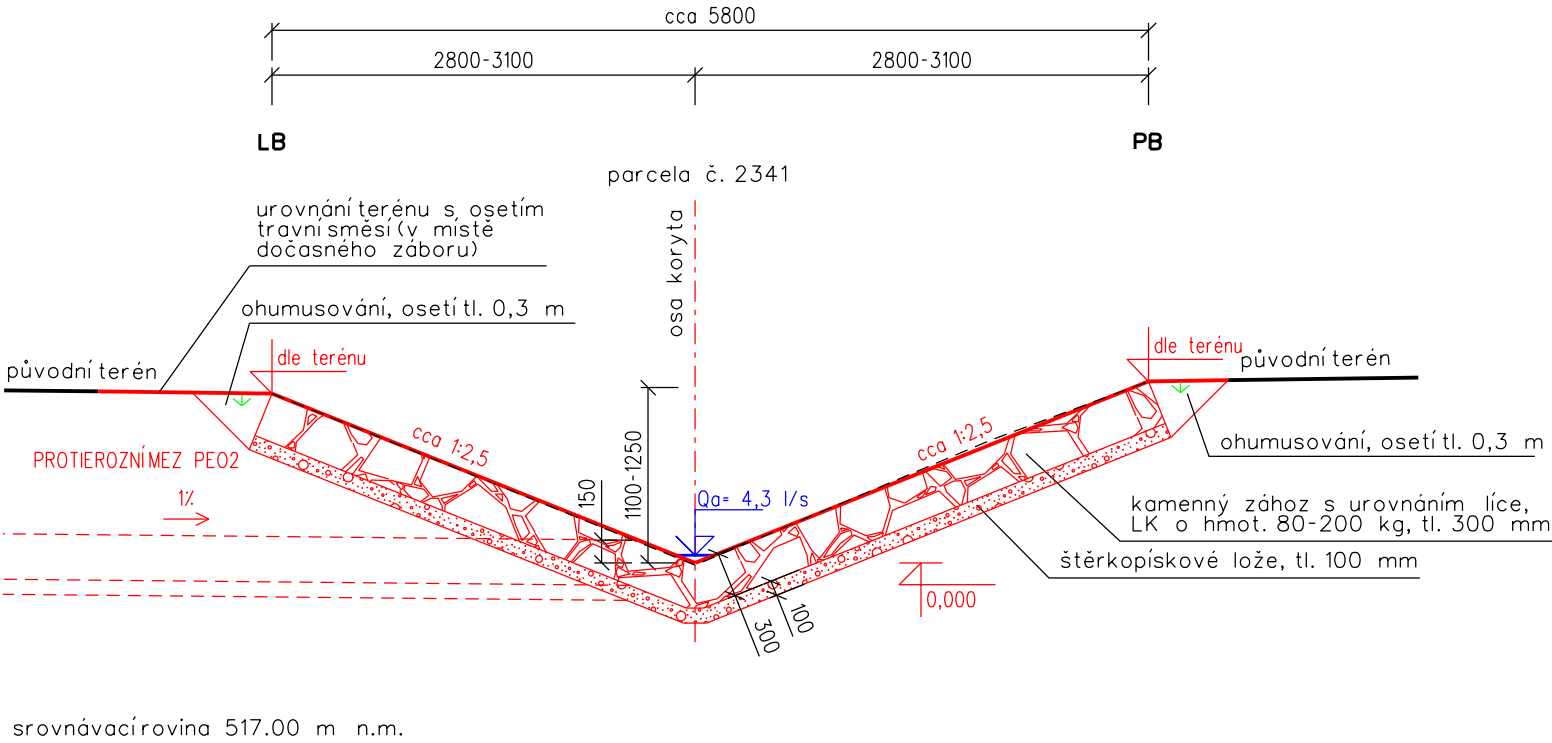
PLATNOST ŘEZU      km 0,024 38 - 0,041 90

parcela č. 2322 určená pro realizaci společných zařízení

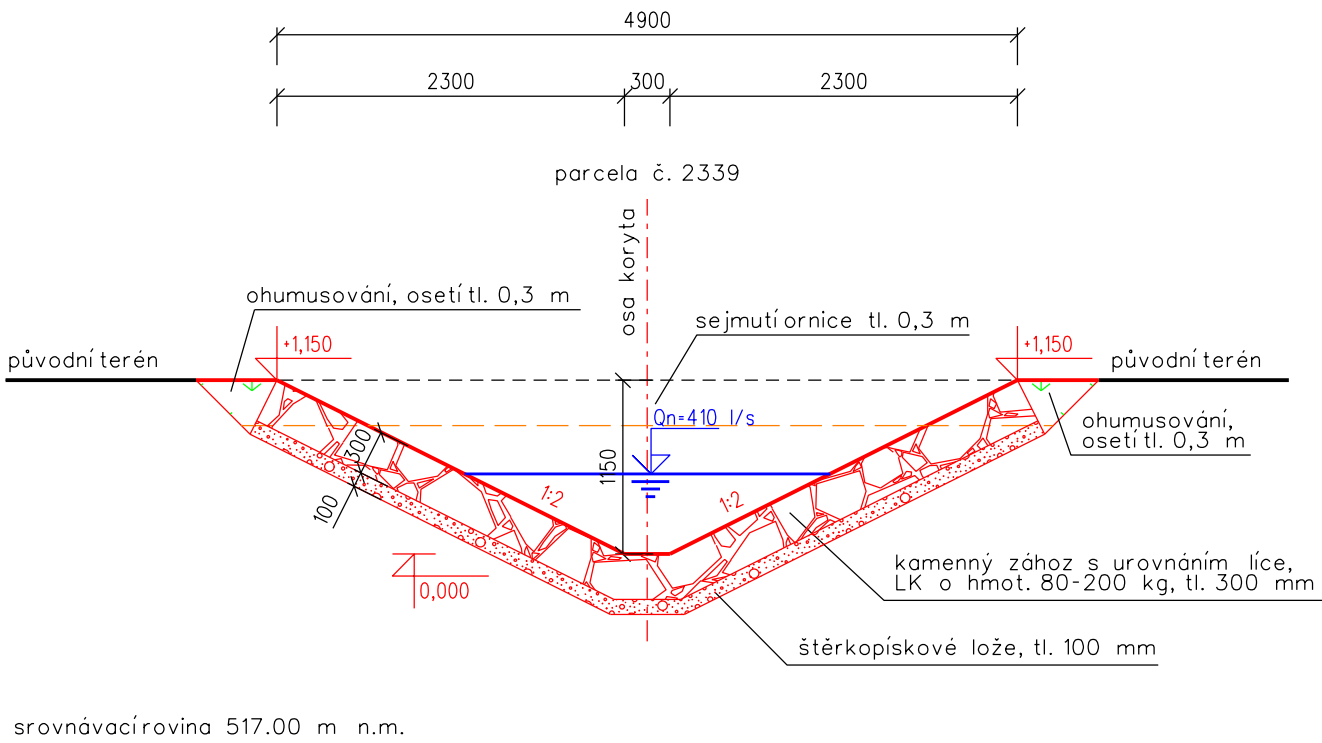


POZN.:  
PŘÍČNÉ SKLONY PLYNULE PŘECHÁZEJÍ OD SKLONU 1:5  
V HORNÍ ČÁSTI KE SKLONU 1:2 V DOLNÍ ČÁSTI ÚSEKU






# OPEVNĚNÍ OLDŘŮVKY NA SOUTOKU S PE02



PLATNOST ŘEZU      km   0,005 39 - 0,024 38



POZN.:  
V MÍSTĚ KŘÍŽENÍ NAVRŽENÉ POLNÍ CESTY VC15  
BUDE PŘEDVEDEN PROPUSTĚK P7 (PŘÍLOHA D.b.1.1.b.6) VÝŠKOVÝ SYSTÉM: Bp  
NAVRŽENÝ PE02 BUDE ZAUSTĚN DO STAVAJÍCÍHO TOKU OLDŘUVKY (km 0,000 00 - 0,005 39) SOUŘADNICOVÝ SYSTÉM: S-JTSK

Vypracoval	Zodpov. projektant	HL ing. projektu	Vedoucí střediska	 <div>AGPOL s.r.o. Jungmannova 153/12 779 00 Olomouc Česká republika</div>		
Ing. Ježík	Ing. Hetmánek	Ing. Hetmánek	Ing. Vaculín, Ph.D.			
						
Místo stavby	k.ú. Budišov nad Budišovkou		Kraj Moravskoslezský			
Investor	ČR- Státní pozemkový úřad, Krajský pozemkový úřad pro Moravskoslezský kraj			Datum	07/2018	
Akce - objekt	<div>REALIZACE SZ BUDIŠOVSKO SO 06 Protierozní mez PEO2</div>				Stupeň	DSP+DPS
					Zakázkové číslo	2822
					Archivní číslo	2822
					Měřítko	Číslo výkresu
Příloha	VZOROVÉ PŘÍČNÉ ŘEZY				1:50	<b>D.b.1.1.b.4</b>